

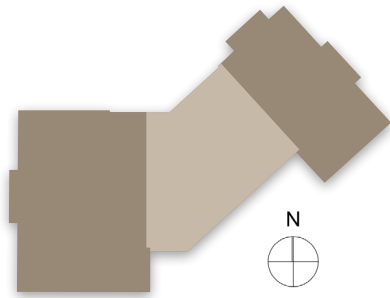


haydnstraße  
wohn & geschäftsgebäude

GEWERBEFLÄCHE 105  
1. OG / 7 BÜORÄUME

Gewerbefläche: 232,69 m<sup>2</sup>

Raumhöhe: 2,50 m



- |           |                      |                                  |
|-----------|----------------------|----------------------------------|
| <b>1</b>  | <b>BÜRO 1</b>        | Fläche ca.: 23,90 m <sup>2</sup> |
| <b>2</b>  | <b>BÜRO 2</b>        | Fläche ca.: 21,90 m <sup>2</sup> |
| <b>3</b>  | <b>BÜRO 3</b>        | Fläche ca.: 11,31 m <sup>2</sup> |
| <b>4</b>  | <b>ABSTELLRAUM 1</b> | Fläche ca.: 5,21 m <sup>2</sup>  |
| <b>5</b>  | <b>ABSTELLRAUM 2</b> | Fläche ca.: 4,20 m <sup>2</sup>  |
| <b>6</b>  | <b>FLUR 1</b>        | Fläche ca.: 38,55 m <sup>2</sup> |
| <b>7</b>  | <b>FLUR 2</b>        | Fläche ca.: 3,59 m <sup>2</sup>  |
| <b>8</b>  | <b>WC HERREN</b>     | Fläche ca.: 7,26 m <sup>2</sup>  |
| <b>9</b>  | <b>WC DAMEN</b>      | Fläche ca.: 5,70 m <sup>2</sup>  |
| <b>10</b> | <b>TEEKÜCHE</b>      | Fläche ca.: 17,48 m <sup>2</sup> |
| <b>11</b> | <b>BÜRO 4</b>        | Fläche ca.: 12,14 m <sup>2</sup> |
| <b>12</b> | <b>BESPRECHUNG</b>   | Fläche ca.: 21,14 m <sup>2</sup> |
| <b>13</b> | <b>BÜRO 5</b>        | Fläche ca.: 12,73 m <sup>2</sup> |
| <b>14</b> | <b>EDV ANLAGEN</b>   | Fläche ca.: 11,30 m <sup>2</sup> |



REALWERT BAYERN  
Immobilien- und  
Finanzierungsvermittlungs GmbH

Würmstraße 4 · 82319 Starnberg  
Telefon: +49 (0) 8151 – 5508848  
Email: info@realwert-bayern.de

Dieser Plan repräsentiert den Stand der Planung vom 01.02.2019. Die angegebenen Flächen sind Zirkmaße und basieren auf DIN 277. Bitte beachten Sie, dass sich noch Änderungen durch die Ausführungsplanung ergeben werden, soweit sie sich technisch als zweckmäßig oder notwendig erweisen oder auf behördlichen Auflagen beruhen. Die abgebildeten Einrichtungsgegenstände dienen lediglich der Illustration und werden nicht mitvermietet. Die Einbauküche ist nur exemplarisch dargestellt. Für die nutzerseitige Möblierung sind die genauen Maße vor Ort zu nehmen. Alle Angaben erfolgen nach Aussage Dritter. Daher kann keine Gewähr für die Richtigkeit und Vollständigkeit der Informationen übernommen werden.  
Stand: 01.02.2019